

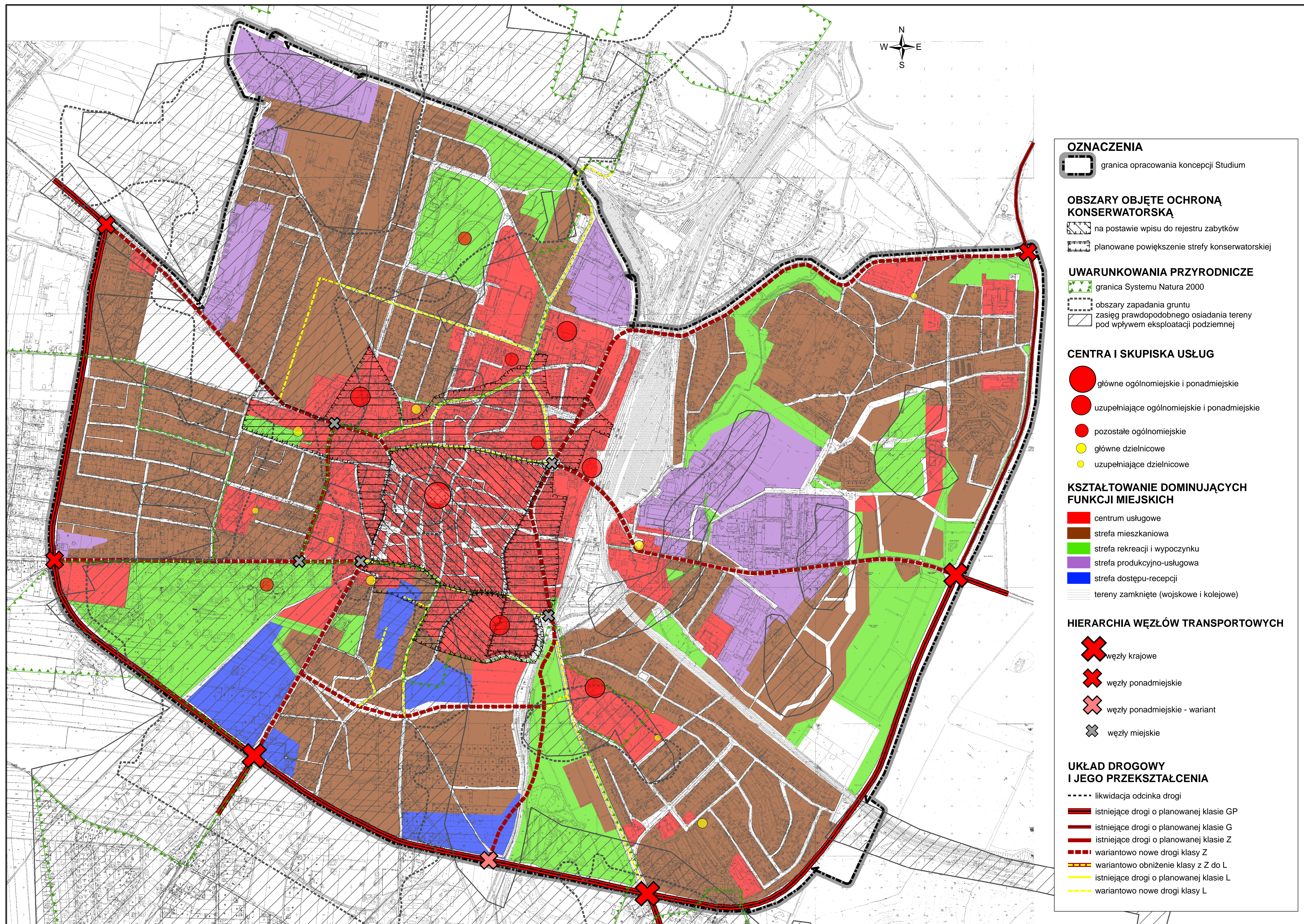
KONCEPCJA - SCHEMAT ZAGOSPODAROWANIA PRZESTRZENNEGO TERENU OPRACOWANIA PROJEKTU ZMIAN STUDIUM

PLANSZA NR 2

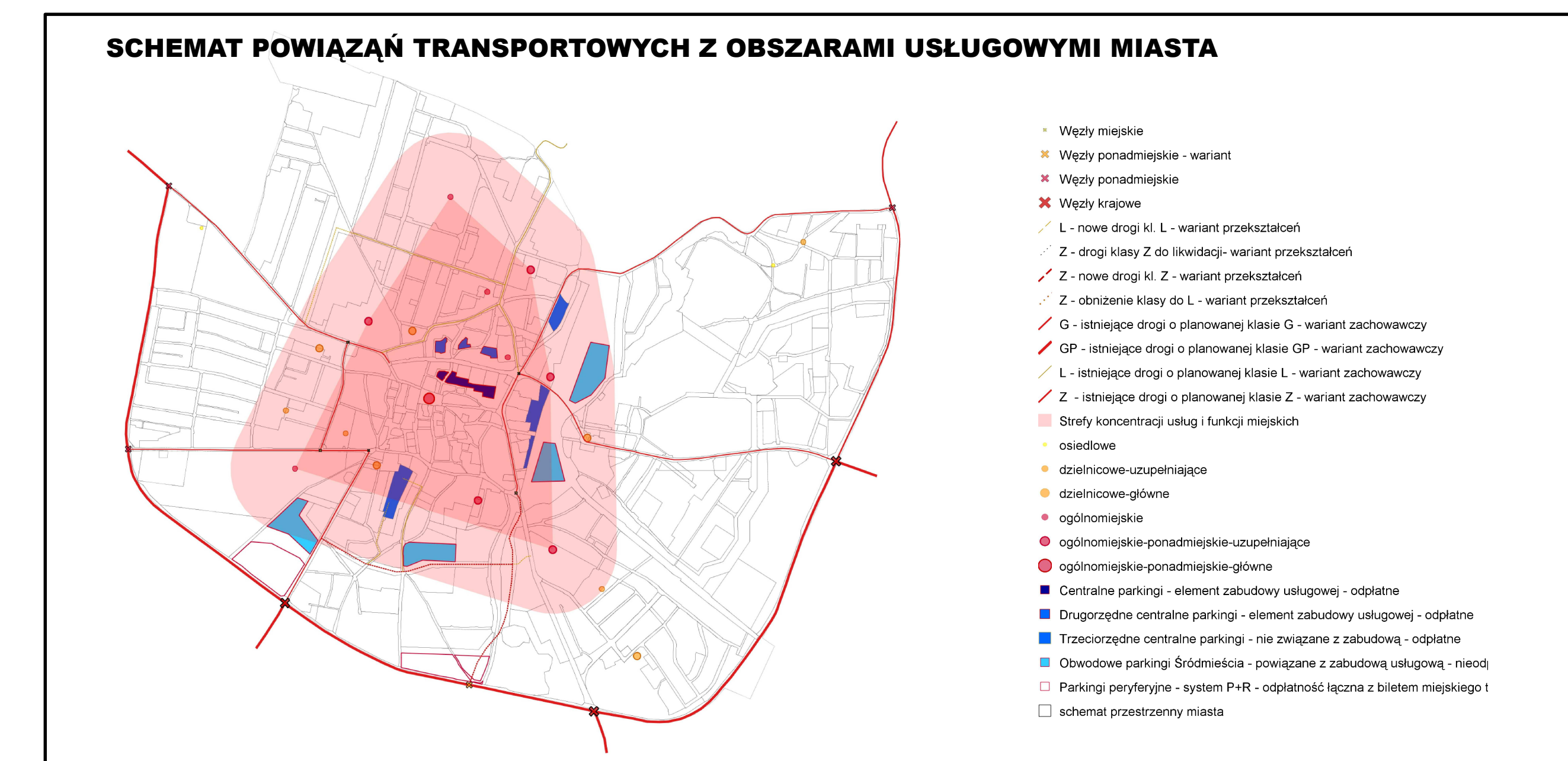
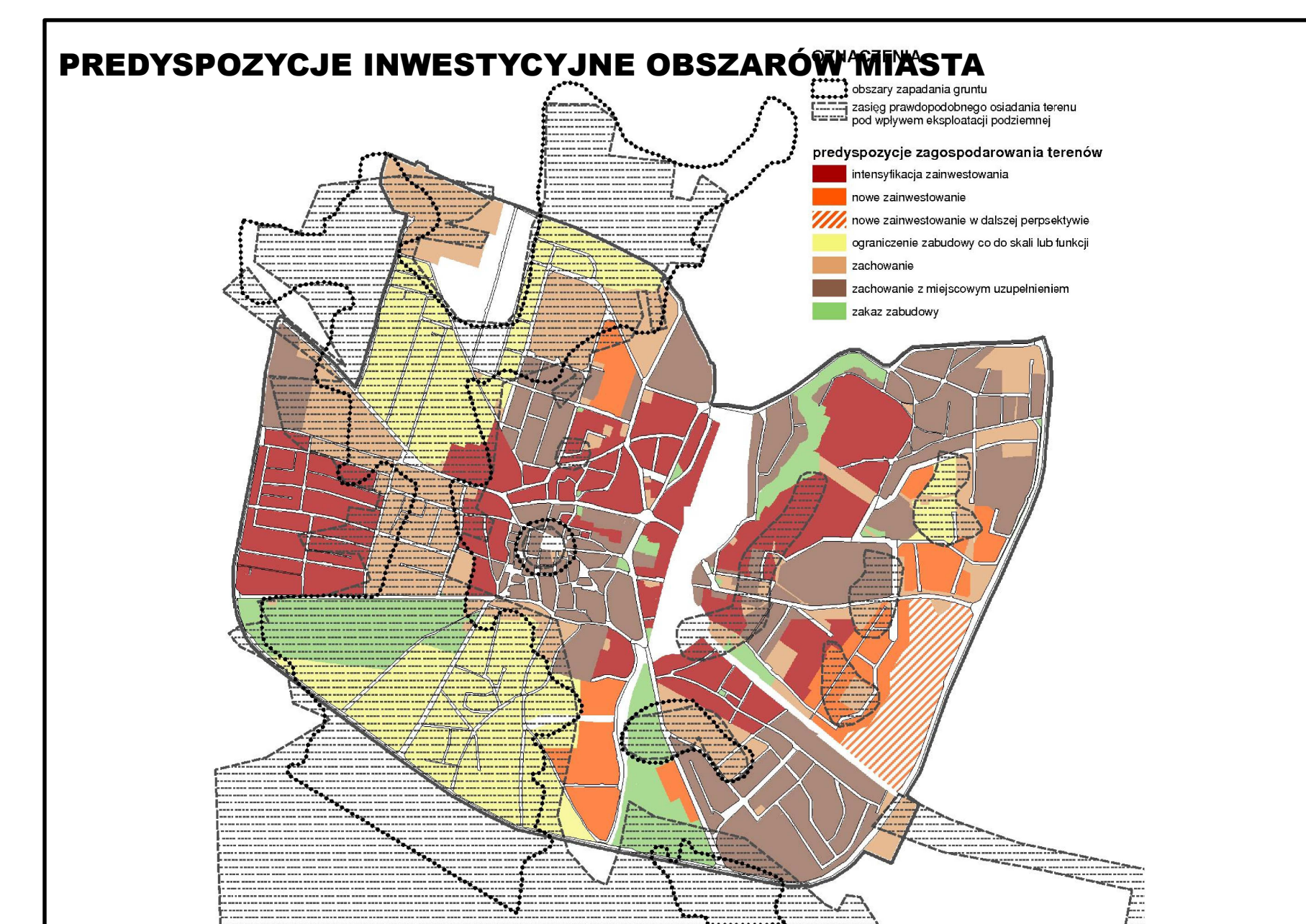
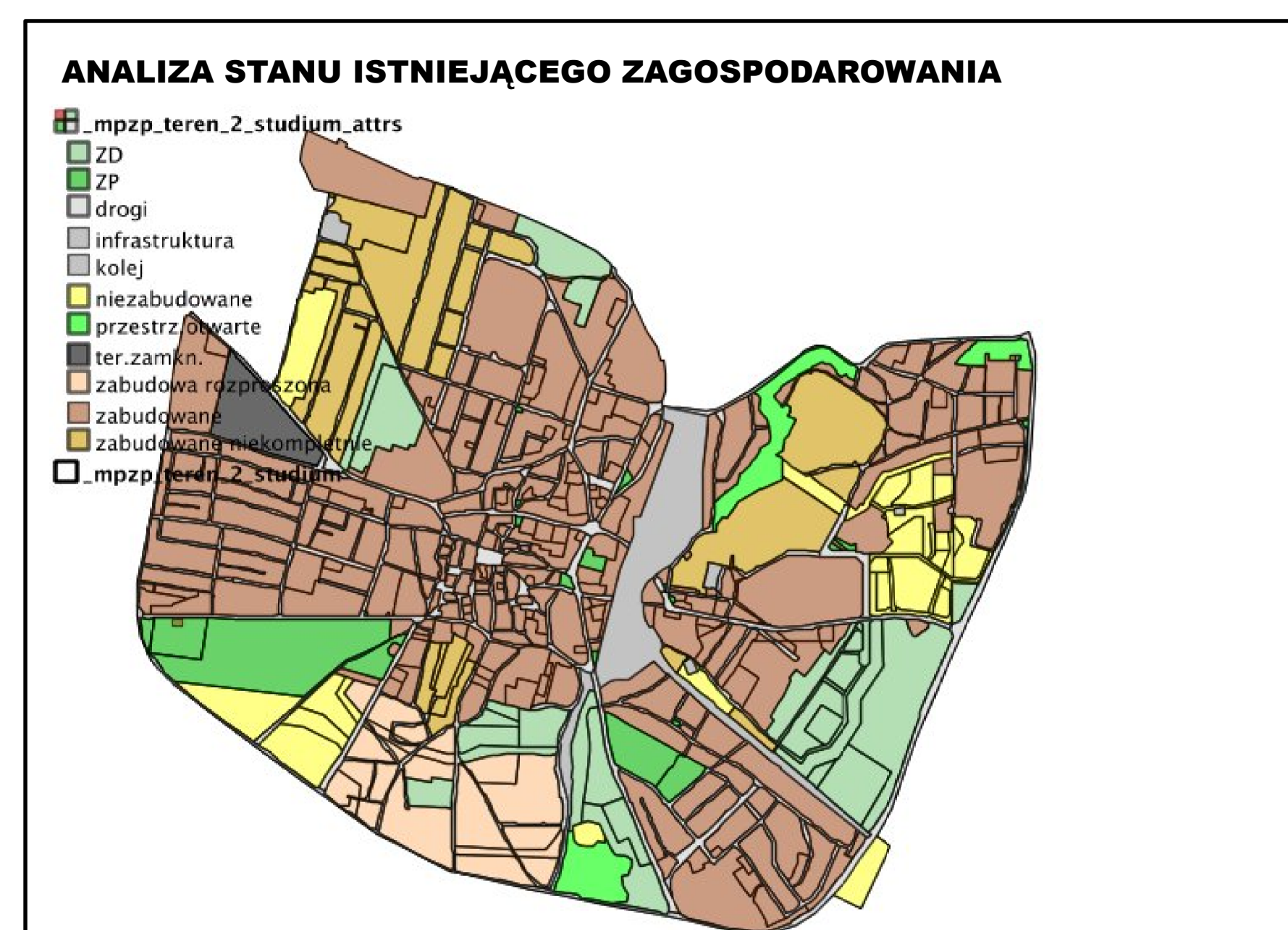
TARNOWSKIE GÓRY

DZIELNICE: ŚRÓDMIEŚCIE-CENTRUM, LASOWICE, OSADA JANA

skala 1:5000



- OZNACZENIA**
- granica opracowania koncepcji Studium
- OBSZARY OBJĘTE OCHRONĄ KONSERWATORSKĄ**
- na podstawie wpisu do rejestru zabytków
 - planowane powiększenie strefy konserwatorskiej
- UWARUNKOWANIA PRZYRODNICZE**
- granica Systemu Natura 2000
 - obszary zapadania gruntu
 - zasieg prawdopodobnego osiadania tereny pod wpływem eksploatacji podziemnej
- CENTRA I SKUPISKA USŁUG**
- główne ogólnomiejskie i ponadmiejskie
 - uzupełniające ogólnomiejskie i ponadmiejskie
 - pozostałe ogólnomiejskie
 - główne dzielnicowe
 - uzupełniające dzielnicowe
- KSZTAŁTOWANIE DOMINUJĄCYCH FUNKCJI MIEJSKICH**
- centrum usługowe
 - strefa mieszkaniowa
 - strefa rekreacji i wypoczynku
 - strefa produkcyjno-usługowa
 - strefa dostępu-recepcji
 - tereny zamknięte (wojskowe i kolejowe)
- HIERARCHIA WĘZŁÓW TRANSPORTOWYCH**
- węzły krajowe
 - węzły ponadmiejskie
 - węzły ponadmiejskie - wariant
 - węzły miejskie
- UKŁAD DROGOWY I JEGO PRZEKSZTAŁCENIA**
- likwidacja odcinka drogi
 - istniejące drogi o planowanej klasie GP
 - istniejące drogi o planowanej klasie G
 - istniejące drogi o planowanej klasie Z
 - wariantowo nowe drogi klasy Z
 - wariantowo obniżenie klasy z Z do L
 - istniejące drogi o planowanej klasie L
 - wariantowo nowe drogi klasy L



liczba rozpoznawcza: 102613